

Responsible for the future of social infrastructure development

社会基盤整備の 未来を担う

私たちは社会のニーズに沿った新しい技術を開発・実用化し、
広めることで社会に貢献してまいります。



工場概要

Factory overview

本工場では、土木構造物に特化した埋設型枠(押し成形繊維補強セメント板)を製造しています。
また、コンクリート鉛直打継面処理の効率化を図れる、KKシートの全国出荷を行っています。

KKフォームの特徴

Features of KK form

- 付着性能が高い 裏面形状が蟻溝状になっており、コンクリートとの付着性が高い(付着強度:3.3N/mm²)。-----
- 施工の省力化 工場製作のKKフォームを現場で組立、脱型作業が不要となるなど現場作業の大幅な省力化が可能となります。-----
- 耐久性能が高い 緻密な材質であり、塩分や炭酸ガス等の浸透が極めて小さい。構造物としての耐久性が向上し、ライフサイクルコストの低減を実現します。-----
- 美観に優れる 表面は平滑であり、色合いはコンクリートになじみ完成時の美観に優れています。-----
- 加工が容易 いろいろな形状に対応可能です。



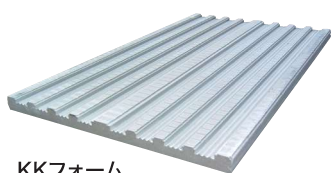
原材料および製法

Ingredients and manufacturing method

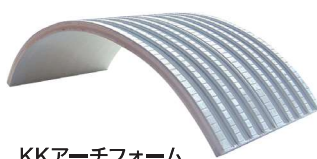
- ▶ 原材料 : セメント、珪石粉末、水、ワラストナイト、メセロース、ポリプロピレン補強繊維
- ▶ 成形方法 : 真空押出成形方法
- ▶ 養生 : 高温高圧蒸気養生(オートクレーブ養生)

製品形状(例)

Product shape



KKフォーム



KKアーチフォーム



SUPER排水枘



打込み型枠

押し成形プロセス(例):平板(最大寸法 幅500mm×長3100mm)



1 原料 配合



2 計量・練混ぜ



3 真空押し成形



4 一次養生(蒸気)

橋梁 床版・壁高欄



橋梁 壁高欄



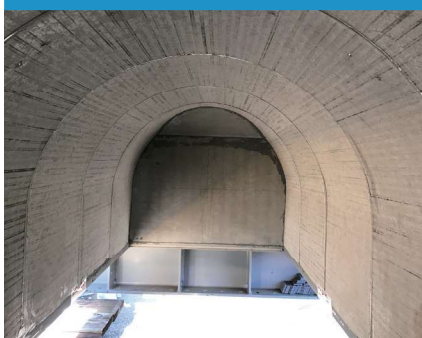
橋脚 耐震補強



橋梁 張出床版



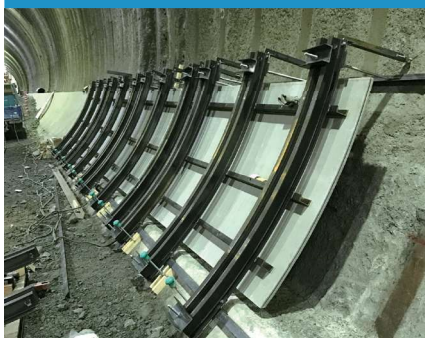
橋梁 床版・横桁(曲面)



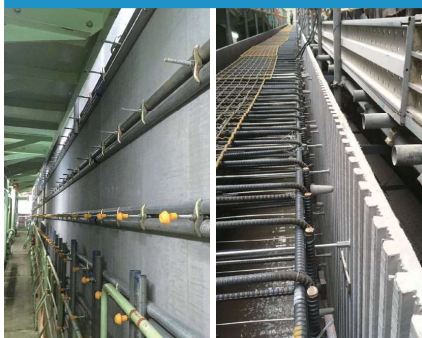
橋梁 プレベーム桁 床版



トンネル インバート側壁



トンネル 隔壁



発電所 送水管受け台



5 二次養生(オートクレーブ)



6 品質管理

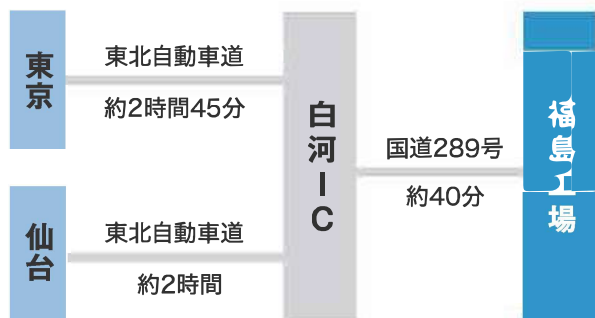


7 切断・付属物取付け



8 検品・梱包・出荷

車でお越しの方



福島にて生産した製品は、陸上輸送と船舶利用により、本州だけでなく、北海道・沖縄への製品供給も可能です。

電車でお越しの方

- ▶ 東京方面から約1時間30分
- ▶ 仙台方面から約1時間
- ▶ JR東北新幹線「新白河駅」よりタクシーにて約40分
- ▶ 福島空港より車にて約45分

tourist specialties

白河・棚倉の観光名産品の紹介

国指定史跡 白河関跡

奥州三古関のひとつに数えられる「白河の関」は、歌枕として都人のあこがれの地とも、松尾芭蕉や能因法師などが多くの歌を残しています。

国指定史跡 名勝 南湖公園

白河は、藩主・松平定信により、身分を超えて誰もが楽しめる「士民共楽」の理念のもと、1801年に築造されました。園内には定信を祀る南湖神社があり、創建にあたっては渋沢栄一が尽力しました。

国指定史跡 名勝 棚倉城跡

棚倉藩2代藩主 丹羽長重により築城されました。慶応4年に戊辰戦争で落城し、現在は本丸の堀、土塁や石垣が残っています。春にはお堀に沿って一斉に咲きほころぶ桜を見ながら、散歩を楽しむのもおすすめ。

協立エンジ株式会社
福島工場

〒963-6131 福島県東白川郡棚倉町観音向10-1
TEL. 0247-33-2255 FAX. 0247-33-2240
URL: <http://www.kyoritsu-enji.co.jp/>